

## Навесные плуги – новинки Ювель

Дата: 01.08.2014

Подпись: vp / Matthias Maasackers



## 1. Новое поколение управления плугом LPS-2 (Ювель 7, 7V, 8, 8V)

С момента введения в 2010 году линейки плугов Ювель 8 было собрано много опытных показателей, которые привели к изменениям управления TurnControl LPS-1. Все важные параметры нового поколения управления плугом LPS-2 приведены ниже.

### CAN-разъём. Простое соединение к терминалу Teach-In без адаптера

Модуль LPS-2 имеет CAN-разъём. Он облегчает подключение терминала Teach-In и позволяет проведение обновления прошивки модуля.

До настоящего времени для подключения терминала Teach-In необходимо было демонтировать модуль и соединить со специальным адаптером.

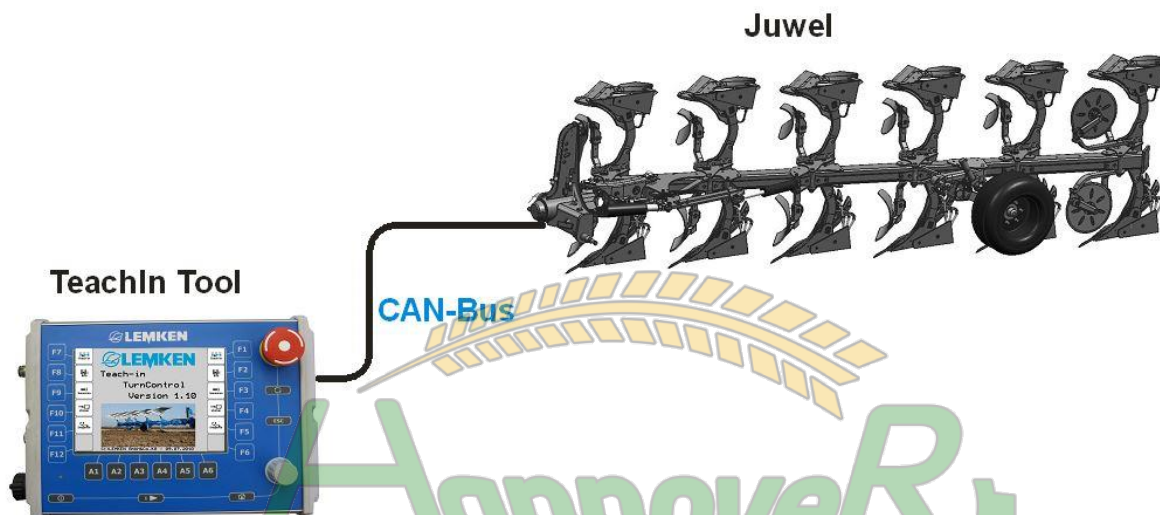


Подключение терминала Teach-In к модулю LPS-1

С модулем LPS-2 подключение терминала Teach-In происходит напрямую через разъем в кабеле плуга. Надобность специального адаптера отпадает.

Диагностика, конфигурация параметров и обновление прошивки стали возможными без демонтажа модуля.

Внимание: Для того, чтобы провести конфигурацию модуля LPS-2 необходимо установить на терминале Teach-In Tool прошивку версии 2.0.



Подключение терминала Teach-In к модулю LPS-2 (начиная с 06/2014)

### Кнопка регулировки наклона

С введением модуля LPS-2 отпадает кнопка регулировки наклона на башне плуга. Кнопка регулировки наклона на кабеле для кабины трактора входит в базовое оснащение.



Кнопка на башне отпадает

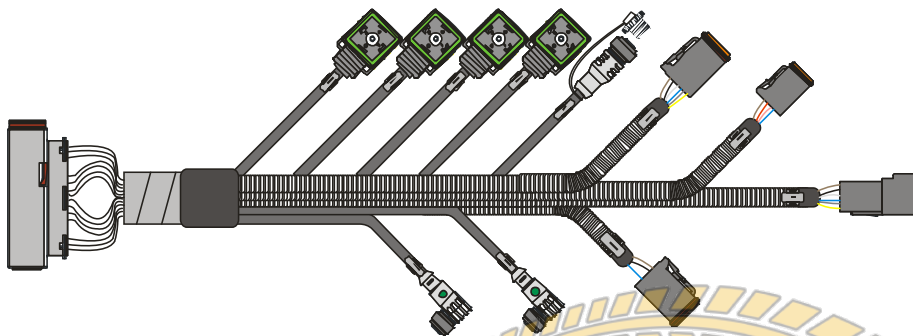


Кнопка в кабине трактора входит в серию

## Кабельный жгут в башне пуга

В связи с отпаданием кнопки наклона и добавлением CAN-разъёма изменился кабельный жгут в башне пуга.

Предыдущий кабельный жгут 573 6040 заменяется кабельным жгутом 57310084.



Внимание: Новый кабельный жгут совместим только с модулем LPS-2. Старый кабельный жгут совместим как с новым модулем LPS-2, так и со старым модулем LPS-1.

## Новая улучшенная прошивка

Прошивка модуля LPS-2 оптимизирована и улучшена в отношении реализации еще более точного выдерживания сохраненного значения наклона.

**Замовлення запчастин**

**(050)-407-68-47**

**(050)-407-68-45**

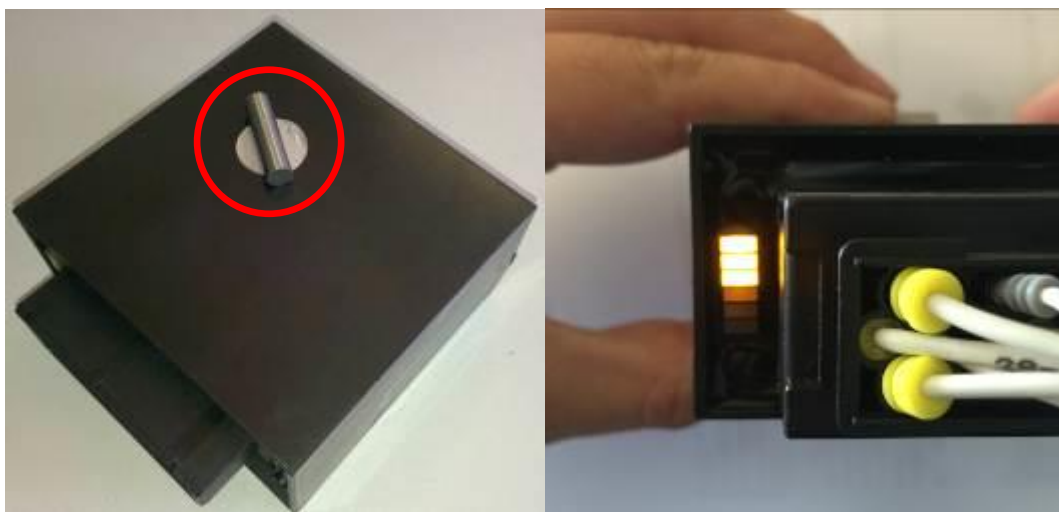
## Шкала LED для диагностики и конфигурации



Шкала LED модуля имеет две функции:

- Диагностика датчика тяги управления, а также датчика оборота
- Конфигурация опций и типа плуга без терминала Teach-In, нет необходимости демонтировать модуль (у Ювель 7 предположительно с хх.2014)
- Следующие пункты могут быть сконфигурированы:
  - Почвоуплотнитель: без кронштейна, кронштейн, ФлексПак
  - Опорное колесо: без гидр. опорного колеса, гидр. опорное колесо
  - Складывание: без складывания, складывание рамы, складывание рамы с измерительной системой (гидр. регулировка ширины передней борозды)
  - Тип плуга: Ювель, Диамант 12 V

Режим конфигурации запускается при помощи любого магнита.



- Дальнейшие детали описаны в сервисной книжке.

## 2. Высота рамы 85 см с толщиной стойки корпуса 35 мм (Ювель 8, 8V)

В частности для тяжелых почвенных условий и при больших корпусах (W52 und CS50) оснащение усиленными стойками имеет смысл.

Для этого доступна начиная с 2014 года альтернативная высота 85 см с толщиной стойки корпуса 35 мм (не в комбинации с Hydromatic)

Цена по прайсу за пару 82,- €

## 3. Давление срабатывания в гидроаккумуляторах (все плуги с Hydromatic)



Давление срабатывания в мембранных гидроаккумуляторах было увеличено с 50 до 120 бар.

Минимальное регулировочное давление тем самым возросло с 60 до 130 бар. Исходя из опыта, что большинство клиентов настраивают минимальное давление в диапазоне 90-110 бар, поэтому работа с низким давлением становится невозможным.

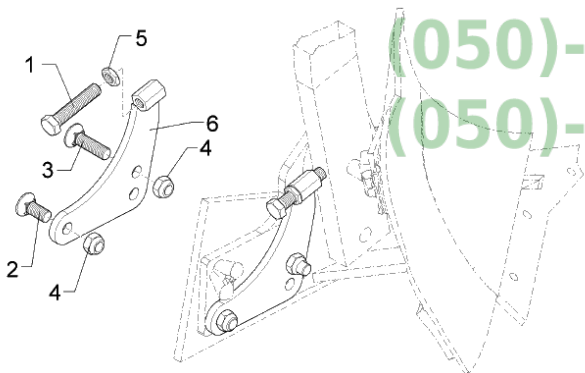
Максимальное давление в системе осталось неизменным – 220 бар (200 бар с комфорт-клапаном).

Изменение давления срабатывания исходило из следующих причин:

- Лучшая характеристика выхода корпуса
  - Благодаря увеличенному давлению срабатывания в гидроаккумуляторах увеличивается давление в системе не так быстро при срабатывании корпуса. В прошлом при срабатывании защитного элемента сила выхода сильно возрастала. Этот эффект теперь смягчен, таким образом корпус может огибать камни и препятствия без резких выходов из почвы.
- Максимальное давление в системе будет ниже при максимальном срабатывании защитного элемента.
  - С увеличенным давлением срабатывания полезный объем гидроаккумуляторов больше при аналогичном давлении. Когда срабатывает один элемент, гидроаккумуляторы принимают больше объема масла и внутреннее давление в системе возрастает не так сильно. Это позволяет снизить нагрузки в самой системе Hydromatik и щадить узлы.

#### 4. Опорные пластины стойки корпуса DuraMaxx (все пуги с DuraMaxx)

Опорные пластины для корпуса стойки, которые устанавливаются серийно на пуги с Hydromatic теперь доступны опционально для пугов со срезным болтом.

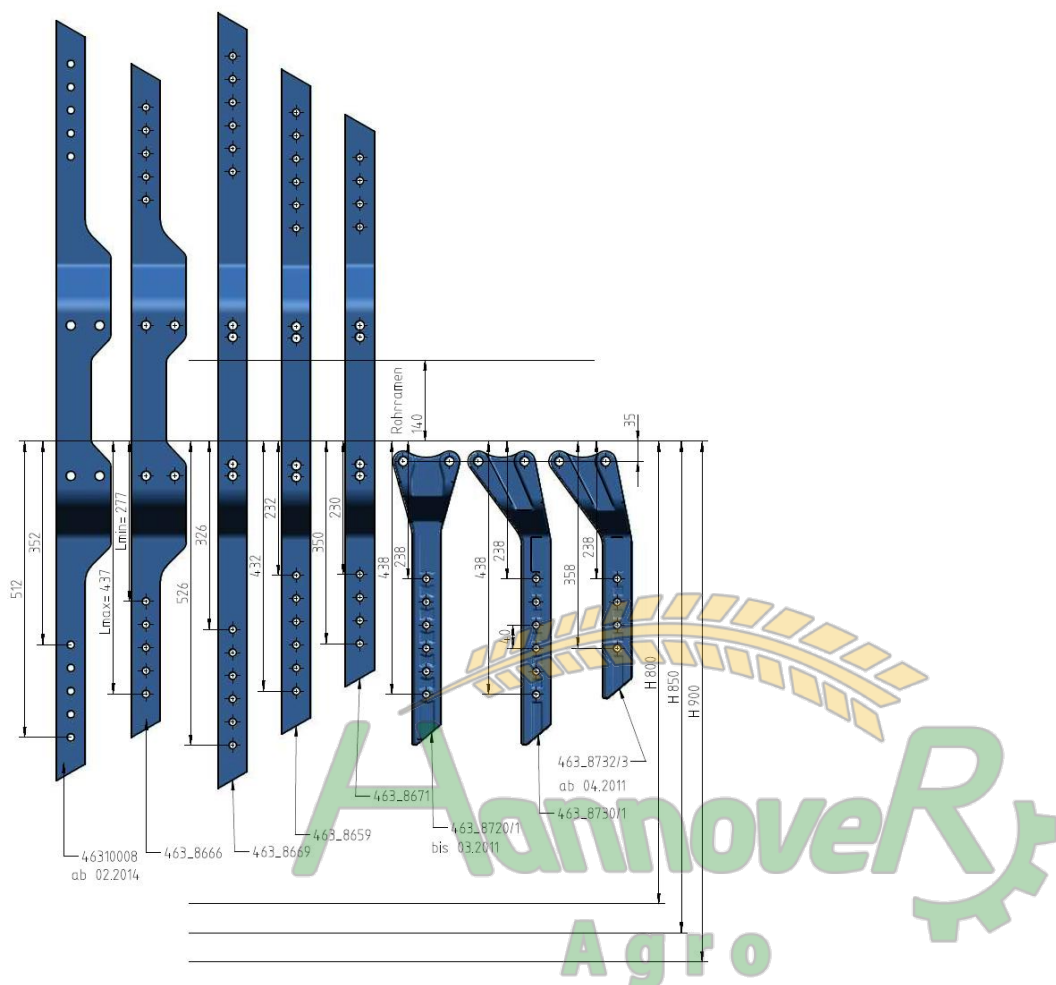


Цена по прайсу за пару 50,- €

#### 5. Стойка предплужника „длинная“ при высоте рамы 80 см (Ювель 7, 7V, 7M, 7MV, 8, 8V, Диамант 11, 11V и 12V)

При очень мелкой вспашке может случиться, что стандартная стойка предплужника 463 8671 при высоте рамы 80 см слишком короткая. Для этого случая есть стойка с прессовкой, длинная для высоты рамы 80 см – артикульный номер 463 8659.

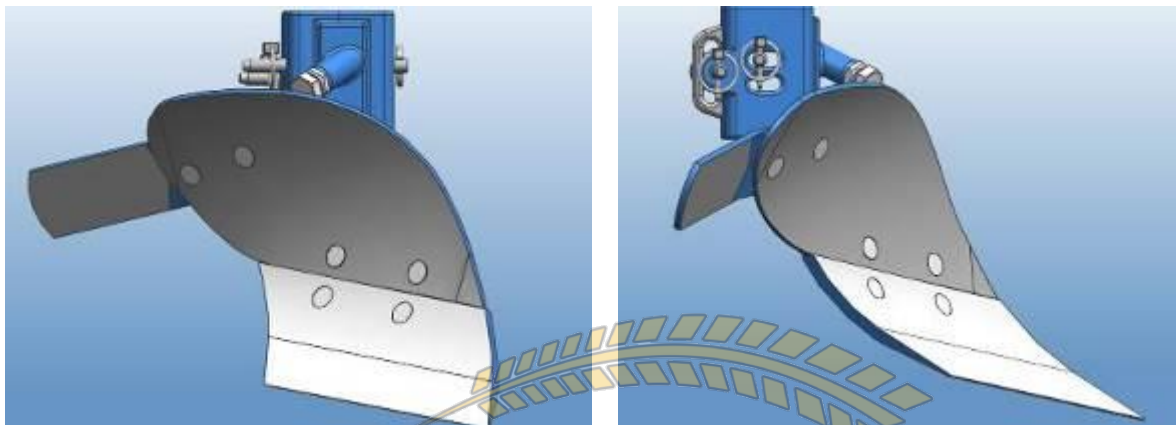
Здесь представлен обзор доступных стоек предплужника:



Baureihe	Modell	80cm	85cm	85cm verstärkt	90cm	90cm verstärkt
Juwel	7	463 8671	463 8659			
	7 V	463 8671	463 8659			
	7 T	463 8732-3	463 8730-1			
	7 VT	463 8732-3	463 8730-1			
	7 M	463 8671	463 8659			
	7 MV	463 8671	463 8659			
	7 MT	463 8732-3	463 8730-1			
	7 MVT	463 8732-3	463 8730-1			
	8	463 8671	463 8659	463 8666		
	8 V	463 8671	463 8659	463 8666		
	8 T	463 8732-3	463 8730-1			
	8 VT	463 8732-3	463 8730-1			
Diamant	11	463 8671	463 8659	463 8666	463 8669	46310008
	11 V	463 8671	463 8659	463 8666	463 8669	46310008
	11 T	463 8732-3	463 8730-1			
	11 VT	463 8732-3	463 8730-1			
	12 V	463 8671	463 8659	463 8666	463 8669	46310008
	12 VT	463 8732-3	463 8730-1			

## 6. Предплужник DS 1 (все плуги с DuraMaxx)

Нововведенный предплужник DS1 (геометрически схожий с D1) устанавливается на новый башмак с регулировкой угла атаки.





Цена по прайсу за пару 334.-€ или 387.-€ (для плугов с Hydromatik)

## 7. Новая полевая доска для DuraMaxx V2 (все плуги с DuraMaxx)

Наряду с полевой доской V1 с 2014 есть возможность оснащения альтернативной полевой доской V2. Новая полевая доска улучшает прежде всего боковое ведение корпуса.

- Лучшее боковое ведение корпуса на тяжелых почвах.
- Лучшее боковое ведение корпуса на плугах с Hydromatik
- Новая полевая доска

Полевая доска	V1 (стандартно)	V2 (новая альтернативная полевая доска)
		
<b>Боковое ведение</b>	+	++
<b>Вхождение в почву</b>	++	+

## 8. Изогнутое долото лемеха (все варианты плугов)

Для обеспечения хорошего вхождения в почву при экстремально тяжелых почвенных условиях имеется опционально изогнутое долото лемеха для корпусов DuraMaxx и Dural.

- Стандартное долото лемеха CS 2 P Art.-Nr. 336 4156 / 57 имеет угол 21°
- Изогнутое долото лемеха DuraMaxx имеет увеличенный угол на 6° (+ 10 мм ниже)



- Схема CS 2 PS арт.-номер 33610006 / 07
- Похожее различие имеют наклонное долото лемеха для корпусов Dural.
  - В-корпуса В 2 SPS Art.-Nr. 336 4152 / 53
  - С-корпуса С 2 SPS Art.-Nr. 336 4158 / 59

## 10. Трехточечная башня кат. 4 (Ювель 8, 8V)

В прошлом были случаи, в которых Ювель 8 (V) должен был комбинироваться с верхней тягой кат. 4, расстояние между пластинами башни было недостаточным.

Для этих случаев предлагается теперь новая трехточечная башня (пожалуйста укажите при заказе), у которой расстояние между пластинами достаточное.

## 11. Эксцентрикиевые болты DuraMaxx (все пуги с DuraMaxx)

Начиная с сентября 2013 используется исключительно комбинация из эксцентриковой шайбы и потайного болта. Цельная версия не производится на заводе, не доступна на складе в Панопе. Также принять меры по наличию на ваших складах.



Слева: старая, цельная версия

Справа: новая, шайба-болт версия

В июне 2014 было установлено, что у нас есть проблема по качеству эксцентриковых болтов. Поэтому всё наличие на заводе и на складе в Панопе было заменено на безпроблемные болты. По данному моменту также принять меры на ваших складах.